

各品番は硬度等が異なります。対象物に合わせ最適な施工のご提案をいたします。

eco kit crystalcoat EG100 & EG200

試験項目	試験結果	試験方法 (社内試験)
光沢度	85	JIS K5600 4.7(60度鏡面光沢度)
鉛筆硬度	2H以上	JIS K5600 5.4(鉛筆引っかき試験)
耐溶剤性	モルタル	JIS A6909 6.10(碁盤目テープ法) (100/100)
	ガラス	
	アルミニウム	
	溶融亜鉛	
	ステンレス	
	鉄板	
耐水性	トルエン	JIS K5600 6.1(1Hスポット)
	キシレン	
	アセトン	
	酢酸エチル	
	メタノール	
	ガンソリン	
耐アルカリ性	異常なし	JIS K5600 6.2(耐水性30日間)
耐酸性	異常なし	JIS K5600 6.1(2%水酸化ナトリウム・5%苛性ソーダ10日間)
防かび性	認められず	JIS K5600 6.1(5%硝酸・硫酸)
耐塩水性	異常なし	JIS Z2911-1981(30日間)
促進耐候性	異常なし	JIS K5600(SST 240時間)
防火性	不燃	JIS K5600 7.6サンシャインウェザー(3000時間)
耐熱性	1200℃	不燃性能試験
水質適性	合格	スポット試験
中性化深さ	0mm	30℃ 65%Rh CO10% 30日間
ホルムアルデヒド	F★★★★	JIS A1901 小型チャンバー法

項目	内容
対象箇所	鉄部(トタン含む) ※塗装面、木部、コンクリート等
目的	撥油性等に優れており、鉄部の熱膨張にも対応
撥油角	32° ∠
塗布方法	刷毛・ローラー(短毛・スポンジ)・カップガン(0.8mm)
乾燥時間(初期硬化)	45min/25℃/65%Rh/10μm
完全硬化	14日間25℃/65%Rh/10μm
使用量	25g/m ² /10μm
内容成分	アルコキシシロキサン(混和物)
比重	0.98(g/cm ³)
溶解度	水に難溶(加水分解性有り)
消防法	危険等級Ⅱ第4類 第2石油類
化学物質管理促進法(PRTR法)	該当しない
有効成分	100%
保存方法	5℃以上25℃以下の屋内暗置場所
荷姿	4・16kg缶 輸出の場合UN缶

超撥水性・超撥油性 高硬度コーティング

eco kit crystalcoat エコキットクリスタルコート

EG100 & EG200 / EG900

eco kit crystalcoat EG900

試験項目	試験結果	試験方法 (社内試験)
光沢度	83	JIS K5600 4.7(60度鏡面光沢度)
鉛筆硬度	7H	JIS K5600 5.4(鉛筆引っかき試験)
耐溶剤性	モルタル	JIS A6909 6.10(碁盤目テープ法) (100/100)
	ガラス	
	アルミニウム	
	溶融亜鉛	
	ステンレス	
	鉄板	
耐水性	トルエン	JIS K5600 6.1(1Hスポット)
	キシレン	
	アセトン	
	酢酸エチル	
	メタノール	
	ガンソリン	
耐アルカリ性	異常なし	JIS K5600 6.2(耐水性30日間)
耐酸性	異常なし	JIS K5600 6.1(2%水酸化ナトリウム・5%苛性ソーダ10日間)
防かび性	認められず	JIS K5600 6.1(5%硝酸・硫酸)
耐塩水性	異常なし	JIS Z2911-1981(30日間)
促進耐候性	異常なし	JIS K5600(SST 240時間)
防火性	不燃	JIS K5600 7.6サンシャインウェザー(3000時間)
耐熱性	1200℃	不燃性能試験
水質適性	—	スポット試験
中性化深さ	0mm	30℃ 65%Rh CO10% 30日間
ホルムアルデヒド	F★★★★	JIS A1901 小型チャンバー法

項目	内容
対象箇所	鉄部 ※塗装面、コンクリート等
目的	耐溶剤性等に優れており、ペンキ等の落書き防止
塗布方法	刷毛・ローラー(短毛・スポンジ)・カップガン(0.8mm)
乾燥時間(初期硬化)	60min/25℃/65%Rh/10μm
完全硬化	14日間25℃/65%Rh/10μm
使用量	25g/m ² /10μm
内容成分	アルコキシシロキサン(混和物)
比重	0.99(g/cm ³)
溶解度	水に難溶(加水分解性有り)
消防法	危険等級Ⅲ第4類 第3石油類
化学物質管理促進法(PRTR法)	該当しない
有効成分	100%
保存方法	5℃以上25℃以下の屋内暗置場所
荷姿	16kg缶 輸出の場合UN缶
EG900塗布後の落書き剥がし剤	ストリップリムーバー(水溶性一液型)

汚れ防止保護塗料

<p>EG100 木部・塗装面等 塗って拭き取る 一液型</p>	<p>EG200 壁面・鉄部・石等 撥油性に優れ、 鉄・トタンの熱膨張にも 対応する一液型</p>	<p>EG900 落書き防止 耐溶剤性に優れ、 ペイントがのらない 一液型</p>
---	--	--

総販売元 **EGUCHI IWAO**
株式会社 江口巖商店
住所 〒457-0861
名古屋市南区明治一丁目19番5号
☎0120(235)178
www.eguchi-iwao.co.jp

販売店

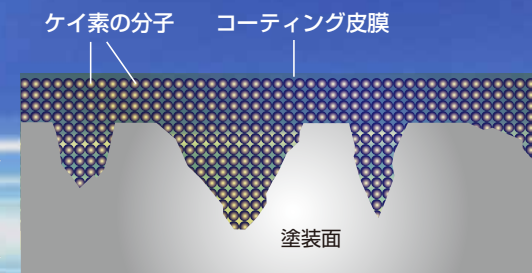
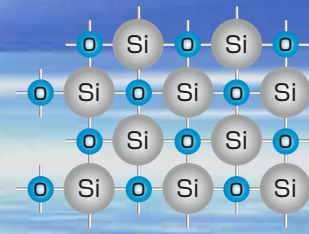
施工管理・技術指導
plus eco 株式会社 プラスエコ
住所 〒455-0046
名古屋市港区大手町4-9

総販売元 **EGUCHI IWAO**
株式会社 江口巖商店

クリスタルコートは
 単なる塗膜効果だけではなく
 素材や対候目的に合わせた性能を持ち
 その耐久持続性の向上を
 極限まで追求した新製品です。

メカニズム

クリスタルコートは、有機物を劣化分解する紫外線領域(280~400nm)に吸収帯を持たず、光やオゾンによる劣化を受けません。三次元架橋されたシロキサン骨格は大きな結合エネルギーを有する為、酸性雨やセメント等のアルカリに一切影響せず、耐久性を発揮します。



ナノ粒子のケイ素が塗装被膜のわずかな隙間に入り込み酸性雨や有害物質から塗装を守ります。

ナノ粒子で
 塗装皮膜に食いつき
 塗面を保護し
 美観を維持します。

ガラス質なので
 驚異的な超耐久性で
 洗浄性に
 優れています。

耐油性・耐薬品性・
 耐塩性に優れ、
 酸性雨や鳥の糞の
 影響を受けません。

耐熱1200度で
 不燃性が
 非常に高いです。

公共物や建造物の
 美観維持

塩害風化の
 予防

酸性雨鳥糞被害の
 予防

インテリア水廻りの
 汚れ・カビ予防

驚異的な超耐久性

無機質(ガラス質)の特性により、
 耐油、耐薬品、耐塩性に優れ、紫外線、酸性雨等の
 有害物質からも塗面を保護します。

高い安全性

揮発性有機化合物(VOC)や
 内分泌かく乱物質(環境ホルモン)を
 全く含みません。

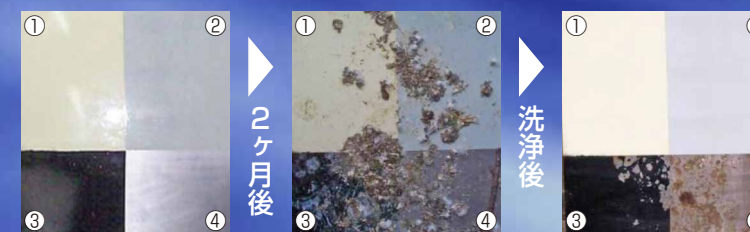
多用途に対応

無機質で構成されている為、
 微生物を繁殖させず、フローリング、天然石、
 水回り等、幅広い対象物に施工可能です。

幅広い用途に施工が可能です。



★鳥糞公害対応テストを2ヶ月間行いました。



①ウレタン塗装+クリスタルコート ②ラッカー塗装+クリスタルコート
 ③ラッカー塗装のみ ④素地

クリスタルコート施工の①②は全く異常がみられない ※洗浄は水圧のみ

★木製テーブルに施工 油性マジックで実験



テーブルの風合いはそのままですが、耐油性に優れているために、また表面の細部にもコーティングされているので、木部までインクが染みこむことはありません。(落書き対策用ではありません。)

労力
 日常での「手間」を省くことにより、生産性を向上させます。

美観維持
 容易に美観を維持できる為「いつでも」「いつまでも」綺麗を実現させます。

コスト
 素材寿命を延ばすことによるコストダウン！
 メンテナンス時期遅延によるコストダウン！

消費
 清掃を容易にすることで「節水」「洗剤消費軽減」など多くの消費を軽減します。