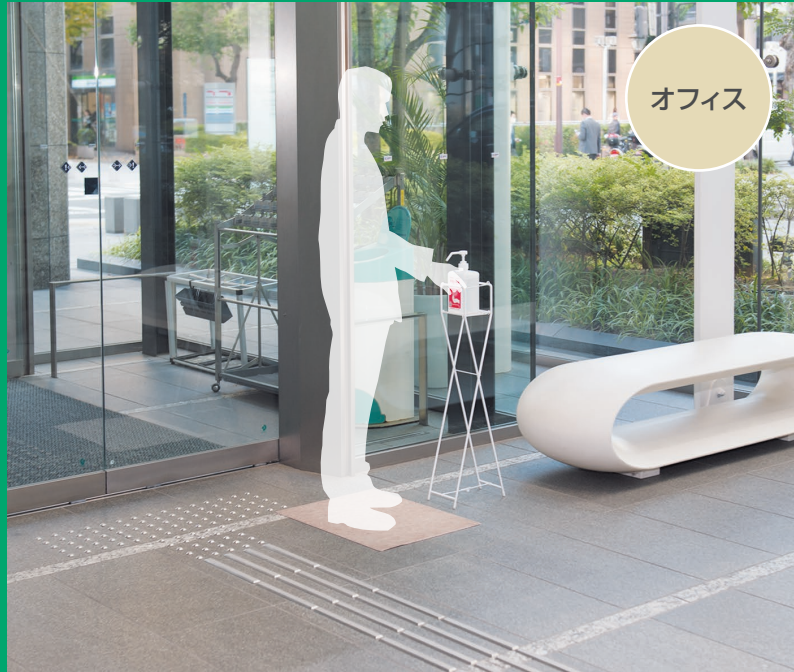


# ウイルス対策マット

参考出品

Disposable type

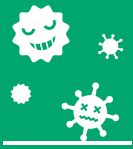
屋内用



**消石灰の効果**  
**5分でウイルスを**  
**99.97%減少**

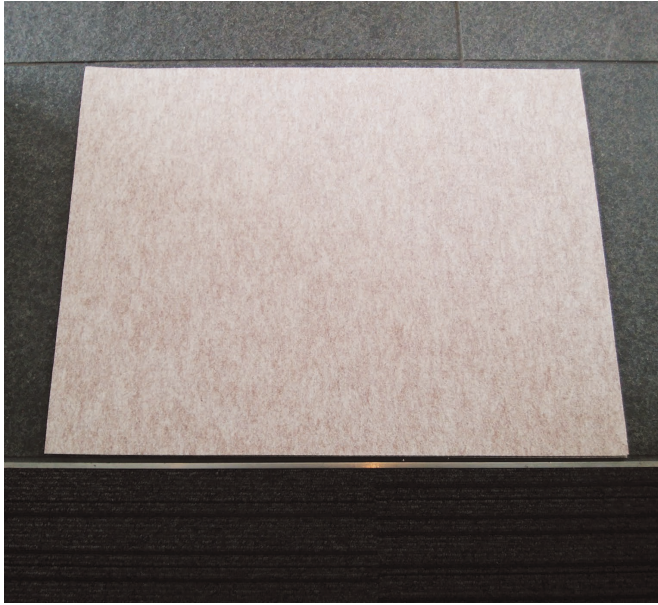
落下した飛沫に含まれるウイルスをマットでキャッチさせることで感染力を抑制します。



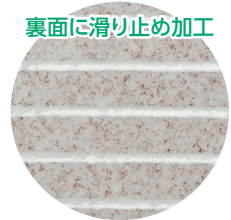


# ウイルス対策マット

ショッピングモールや店舗をはじめ、医療・福祉施設、オフィスなど  
幅広い用途でお使いいただけます。



600mm×450mm



裏面に滑り止め加工



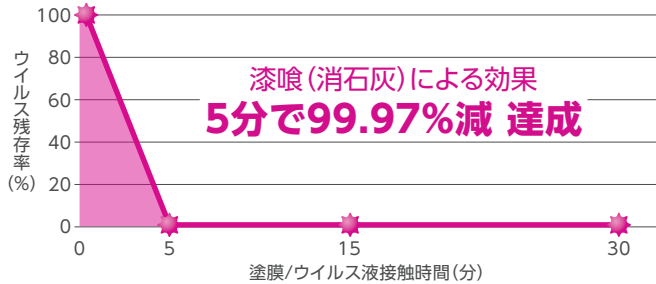
900mm×2000mm

※カラーはベージュのみです。

組成：マット生地 (PET繊維)、シックイ塗料、裏面滑り止め (アクリル樹脂)

## ウイルスE (エンペロブあり) に対する抗ウイルス試験

長崎大学での実験結果



※本結果は同種塗料で異素材を用いた場合の試験結果です。  
 ※本製品は人の疾病の治療又は予防に使用されることを目的とした製品ではありません。  
 ※業機法 (医薬品、医療機器等の品質、有効性及び安全性の確保等に関する法律) の関係上、  
 特定のウイルス名が表記できないため「ウイルスE」と記載しています。  
 ※すべてのウイルスに対しての効果を保証するものではありません。

## 交換目安

使用期限は最長3カ月です。汚れたら早めの交換をお願いします。

### ■1カ月で交換

【通行量の多い場所】

玄関口など、濡れた靴と多く接触する箇所。  
また、学校や病院、銀行、ショッピングモール 等

### ■2カ月で交換

【通行量の中程度の場所】

オフィス、レストラン、店舗 等

### ■3カ月で交換

【通行量の少ない場所】

居室、病室、応接室 等

## 取扱注意事項

- 水を直接マットに掛けないでください。また、水切りマットとしてのご使用はお控えください (効果が早期になくなる恐れがあります)。
- ご使用前に裏面のフィルムをはがしてお使いください。
- 床面のワックス・水などは、よく拭き取ってからご使用ください。
- 防災製品ではありませんので、火気のある場所では使用しないでください。
- 天然石、天然木、塩化ビニール製床面でのご使用は、痕残りする可能性がありますので使用をお控えください。
- マットを外す際は、ゆっくりとはがしてください。
- 万一裏面が床に付着した場合は、ぬるま湯に浸したぞうきんなどで拭き取ってください。

- 鋭利なものが当たると、マットを傷つけて、養生部分を傷つけることがありますのでご注意ください。
- 洗濯や水洗いはできません。
- ぬれた手や足 (皮膚) で長時間触ったり、口に入れたり、なめたりしないでください。人体に影響を与える可能性があります。
- 保管の際には、子供の手の届くところには置かないでください。
- 直射日光、高温多湿の場所を避け冷暗所で保管をしてください。
- 製造上、ロットにより色が多少異なる場合がありますのでご了承ください。
- 品質向上のため、予告なしに仕様を変更する場合がありますのでご了承ください。

関西ペイント販売株式会社

関西ペイントホームページ  
www.kansai.co.jp

北海道 TEL (0133) 64-2424 FAX (0133) 64-5757  
 東北 TEL (022) 287-2721 FAX (022) 288-7073  
 北関東信越 TEL (028) 637-8200 FAX (028) 637-8223

東京 TEL (03) 5711-8905 FAX (03) 5711-8935  
 中部 TEL (052) 262-0921 FAX (052) 262-0981  
 大阪 TEL (06) 6203-5701 FAX (06) 6203-5603

中国 TEL (082) 262-7101 FAX (082) 264-3285  
 四国 TEL (0877) 24-5484 FAX (0877) 24-4950  
 九州 TEL (092) 411-9901 FAX (092) 441-3339

※製品改良のため仕様は予告なしに変更することもございますのでご了承ください。